

# AB Einführung: Noten- und Pausenwerte

1. **Vervollständige diese Noten**, indem Du die Punkte miteinander verbindest. *Beachte: Die Achtel- und Viertelnote haben einen schwarzen Bauch, die Halbe und Ganze Note einen weißen Bauch!*



Achtel (-note)



Viertel (-note)

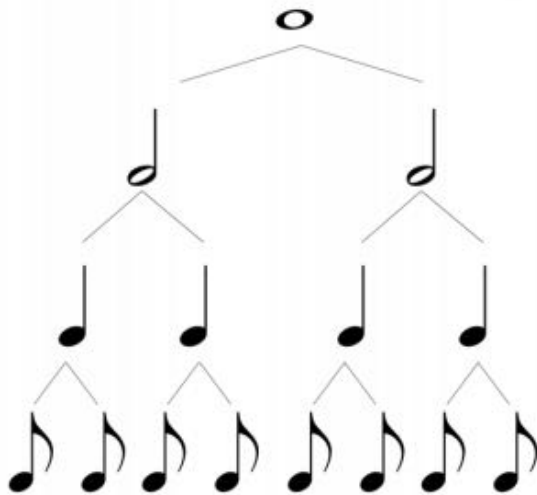


Halbe (Note)



Ganze (Note)

2. Wie heißen diese Notenwerte? **Schreibe** ihre Namen neben die Abbildung.




---



---



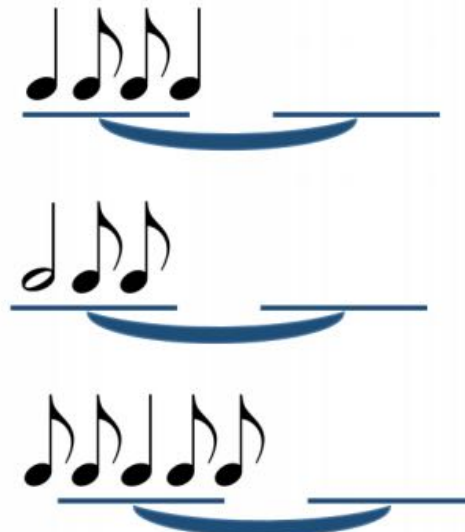
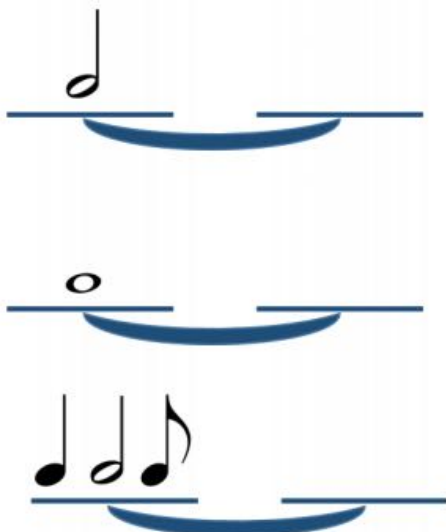
---



---

3. **Welche Notenwerte kannst du einsetzen, damit die Waagen im Gleichgewicht sind?** Versuche nicht den gleichen Notenwert auf die andere Seite zu malen.

**Tipp:** Nutze die Abbildung aus Aufgabe 2



**4a) Vervollständige die Tabelle. Sortiere dabei vom längsten zum kürzesten Notenwert.** Male Kästchen in Höhe der Anzahl der Schläge des Notenwertes aus (1 Schlag = 1 Kästchen).

**Note:**



**Text:**

Eine Ganze Note dauert vier Schläge.

Eine Achtelnote dauert einen halben Schlag.

Eine Viertelnote dauert einen Schlag.

Eine Halbe Note dauert zwei Schläge.

Note	Text	Länge	Pause
	<hr/> <hr/> <hr/> <hr/>	<div style="border: 1px solid black; width: 100px; height: 20px; display: flex; justify-content: space-around;"> <div style="width: 25px; height: 15px;"></div> <div style="width: 25px; height: 15px;"></div> <div style="width: 25px; height: 15px;"></div> <div style="width: 25px; height: 15px;"></div> </div>	
	<hr/> <hr/> <hr/> <hr/>	<div style="border: 1px solid black; width: 100px; height: 20px; display: flex; justify-content: space-around;"> <div style="width: 25px; height: 15px;"></div> <div style="width: 25px; height: 15px;"></div> <div style="width: 25px; height: 15px;"></div> <div style="width: 25px; height: 15px;"></div> </div>	
	<hr/> <hr/> <hr/> <hr/>	<div style="border: 1px solid black; width: 100px; height: 20px; display: flex; justify-content: space-around;"> <div style="width: 25px; height: 15px;"></div> <div style="width: 25px; height: 15px;"></div> <div style="width: 25px; height: 15px;"></div> <div style="width: 25px; height: 15px;"></div> </div>	
	<hr/> <hr/> <hr/> <hr/>	<div style="border: 1px solid black; width: 100px; height: 20px; display: flex; justify-content: space-around;"> <div style="width: 25px; height: 15px;"></div> <div style="width: 25px; height: 15px;"></div> <div style="width: 25px; height: 15px;"></div> <div style="width: 25px; height: 15px;"></div> </div>	

4b) Zeichne die Pausen in die Tabelle aus Aufgabe 4a (passend zu den gleichlangen Noten).



Ganze Pause



Halbe Pause

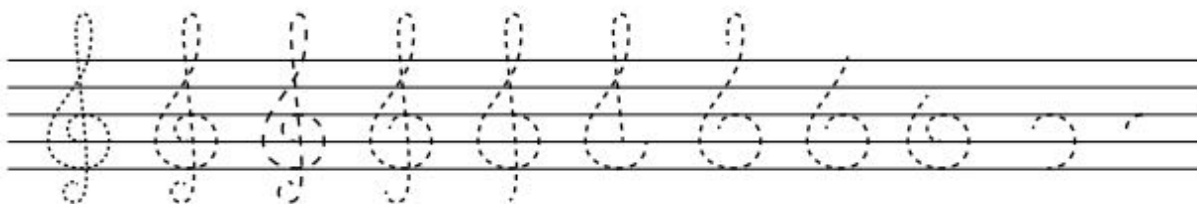


Viertelpause

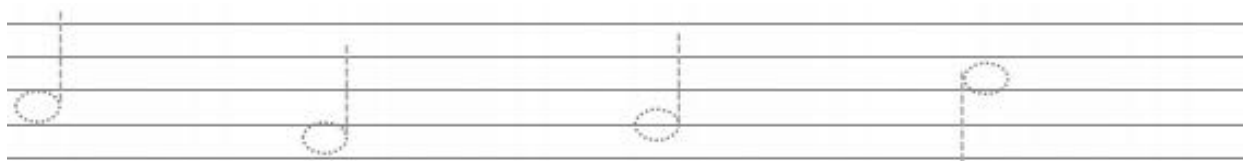


Achtelpause

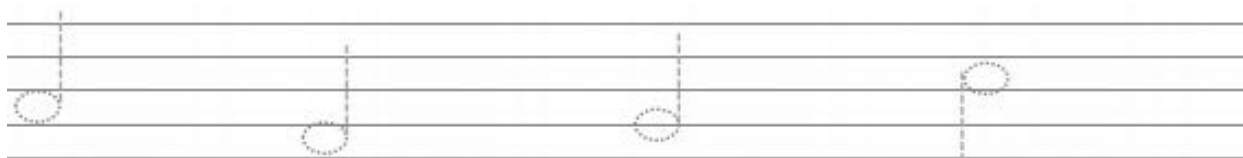
5. Vervollständige die 11 Notenschlüssel (Violinschlüssel). Am Anfang noch mit Hilfslinien und am Ende fast ganz allein.



6. Zeichne Viertelnoten. Nutze zuerst die Vorlage. Zeichne nach jeder Note drei weitere.



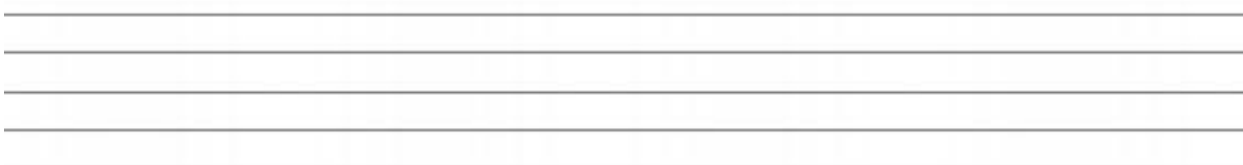
7. Zeichne Halbe Noten. Nutze zuerst die Vorlage. Zeichne nach jeder Note eine weitere.



8. Zeichne 8 Ganze Noten.




9. Zeichne 4 Achtelnoten und weitere 4 Notenwerte deiner Wahl.





# Wiederholung & Übung: Noten- und Pausenwerte


## 1. Wie heißen diese Notenwerte und wie lange (= wieviele Schläge) dauern sie?

Fülle die Lücken aus und korrigiere dich anschließend mit dem Lösungsblatt.

 Das ist eine \_\_\_\_\_. Sie klingt genau \_\_\_\_\_ Schlag /  
Schläge lang. In Kästchen gemalt ist/sind das \_ Kästchen von 4:


 Das ist eine \_\_\_\_\_. Sie klingt genau \_\_\_\_\_ Schlag /  
Schläge lang. In Kästchen gemalt ist/sind das \_ Kästchen von 4:


 Das ist eine \_\_\_\_\_. Sie klingt genau \_\_\_\_\_ Schlag /  
Schläge lang. In Kästchen gemalt ist/sind das \_ Kästchen von 4:


 Das ist eine \_\_\_\_\_. Sie klingt genau \_\_\_\_\_ Schlag /  
Schläge lang. In Kästchen gemalt ist/sind das \_ Kästchen von 4:


## 2. Wie heißen diese Pausenwerte und wie lange (= wieviele Schläge) dauern sie?

Fülle die Lücken aus und korrigiere dich anschließend mit dem Lösungsblatt.

 Das ist eine \_\_\_\_\_. Sie dauert genau \_\_\_\_\_ Schlag /  
Schläge lang. In Kästchen gemalt ist/sind das \_ Kästchen von 4:

 Das ist eine \_\_\_\_\_. Sie dauert genau \_\_\_\_\_ Schlag /  
Schläge lang. In Kästchen gemalt ist/sind das \_ Kästchen von 4:

 Das ist eine \_\_\_\_\_. Sie dauert genau \_\_\_\_\_ Schlag /  
Schläge lang. In Kästchen gemalt ist/sind das \_ Kästchen von 4:


 Das ist eine \_\_\_\_\_. Sie dauert genau \_\_\_\_\_ Schlag /  
Schläge lang. In Kästchen gemalt ist/sind das \_ Kästchen von 4:


## 3. Wieviele Schläge dauern diese Noten / Pausen zusammen? Notiere unter jeder Note, wie lange sie dauert und addiere die Schläge anschließend zusammen!

 = 8 Schläge  
 $\frac{1}{2} + \frac{1}{2} + 1 + 1 + 2$

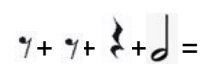
 = \_\_\_\_\_

 = \_\_\_\_\_

 = \_\_\_\_\_

 = 8 Schläge  
 $1 + 4 + 1 + 2$

 = \_\_\_\_\_

 = \_\_\_\_\_

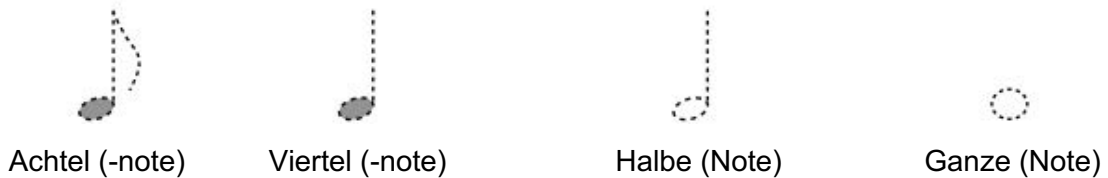
 = \_\_\_\_\_

 = \_\_\_\_\_

LÖSUNG

# AB Einführung: Noten- und Pausenwerte

1. **Vervollständige diese Noten**, indem Du die Punkte miteinander verbindest. *Beachte: Die Achtel- und Viertelnote haben einen schwarzen Bauch, die Halbe und Ganze Note einen weißen Bauch!*



2. Wie heißen diese Notenwerte? **Schreibe** ihre Namen neben die Abbildung.

1 Ganze Note  
\_\_\_\_\_

2 Halbe Noten  
\_\_\_\_\_

4 Viertelnoten  
\_\_\_\_\_

8 Achtelnoten  
\_\_\_\_\_

3. Welche Notenwerte kannst du einsetzen, damit die Waagen im Gleichgewicht sind? Versuche nicht den gleichen Notenwert auf die andere Seite zu malen.

**Tipp:** Nutze die Abbildung aus Aufgabe 2 (Es sind noch viele weitere Lösungen möglich!)

z.B. oder

z.B. oder

z.B. oder

z.B. oder

**LÖSUNG**

**4a) Vervollständige die Tabelle. Sortiere dabei vom längsten zum kürzesten Notenwert.** Male Kästchen in Höhe der Anzahl der Schläge des Notenwertes aus (1 Schlag = 1 Kästchen).

**Note:**















**Text:**

Eine Ganze Note dauert vier Schläge.

Eine Achtelnote dauert einen halben Schlag.




Eine Viertelnote dauert einen Schlag.

Eine Halbe Note dauert zwei Schläge.

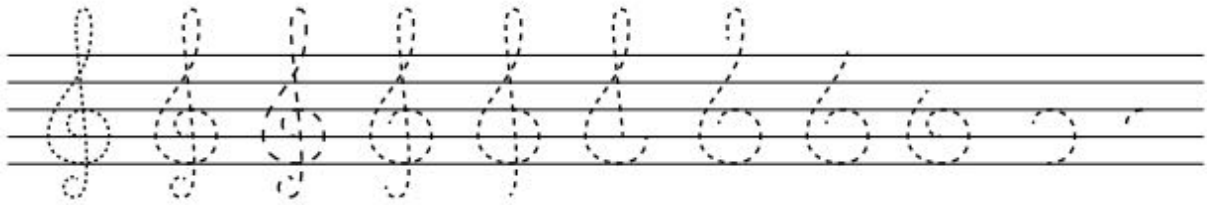
Note	Text	Länge	Pause
	<u>Eine Ganze Note dauert vier Schläge.</u> _____ _____		
	<u>Eine Halbe Note dauert zwei Schläge.</u> _____ _____		
	<u>Eine Viertelnote dauert einen Schlag.</u> _____ _____		
	<u>Eine Achtelnote dauert einen halben Schlag.</u> _____ _____		

**LÖSUNG**

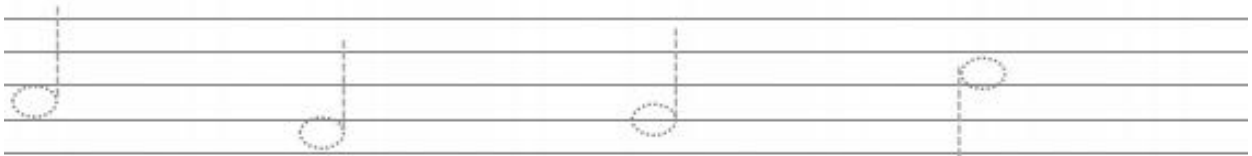
**4b) Zeichne die Pausen in die Tabelle** aus Aufgabe 4a (passend zu den gleichlangen Noten).

			
<b>Ganze Pause</b>	<b>Halbe Pause</b>	<b>Viertelpause</b>	<b>Achtelpause</b>

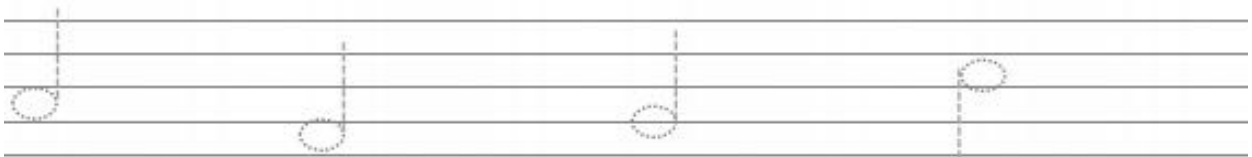
**5. Vervollständige die 11 Notenschlüssel (Violinschlüssel).** Am Anfang noch mit Hilfslinien und am Ende fast ganz allein.



**6. Zeichne Viertelnoten.** Nutze zuerst die Vorlage. Zeichne nach jeder Note **drei** weitere. Die Notenbäuche können genau *auf einer Zeile* oder genau *zwischen 2 Zeilen* liegen! Viele Beispiele sind möglich.



**7. Zeichne Halbe Noten.** Nutze zuerst die Vorlage. Zeichne nach jeder Note **eine** weitere. Die Notenbäuche können genau *auf einer Zeile* oder genau *zwischen 2 Zeilen* liegen! Viele Beispiele sind möglich.



**8. Zeichne 8 Ganze Noten.** Die Notenbäuche können genau *auf einer Zeile* oder genau *zwischen 2 Zeilen* liegen!





**9. Zeichne 4 Achtelnoten und weitere 4 Notenwerte deiner Wahl.**







# Wiederholung & Übung: Noten- und Pausenwerte



## 1. Wie heißen diese Notenwerte und wie lange (= wieviele Schläge) dauern sie?

Fülle die Lücken aus und korrigiere dich anschließend mit dem Lösungsblatt.

 Das ist eine Achtelnote. Sie klingt genau 1/2 Schlag / Schläge lang. In Kästchen gemalt ist/sind das 1/2 Kästchen von 4: 



 Das ist eine Halbe Note. Sie klingt genau 2 Schlag / Schläge lang. In Kästchen gemalt ist/sind das 2 Kästchen von 4: 



 Das ist eine Ganze Note. Sie klingt genau 4 Schlag / Schläge lang. In Kästchen gemalt ist/sind das 4 Kästchen von 4: 



 Das ist eine Viertelnote. Sie klingt genau 1 Schlag / Schläge lang. In Kästchen gemalt ist/sind das 1 Kästchen von 4: 



## 2. Wie heißen diese Pausenwerte und wie lange (= wieviele Schläge) dauern sie?

Fülle die Lücken aus und korrigiere dich anschließend mit dem Lösungsblatt.


 Das ist eine Viertelpause. Sie dauert genau 1 Schlag / Schläge lang. In Kästchen gemalt ist/sind das 1 Kästchen von 4: 

 Das ist eine Ganze Pause. Sie dauert genau 4 Schlag / Schläge lang. In Kästchen gemalt ist/sind das 4 Kästchen von 4: 


 Das ist eine Achtelpause. Sie dauert genau 1/2 Schlag / Schläge lang. In Kästchen gemalt ist/sind das 1/2 Kästchen von 4: 


 Das ist eine Halbe Pause. Sie dauert genau 2 Schlag / Schläge lang. In Kästchen gemalt ist/sind das 2 Kästchen von 4: 


## 3. Wieviele Schläge dauern diese Noten / Pausen zusammen? Notiere unter jeder Note, wie lange sie dauert und addiere die Schläge anschließend zusammen!

 = 8 Schläge  
 $\frac{1}{2} + \frac{1}{2} + 1 + 1 + 2$

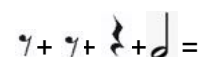
 = 8 Schläge  
 $4 + 2 + 1 + 1$


 = 4 Schläge  
 $1 + \frac{1}{2} + \frac{1}{2} + 2$

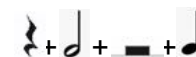
 = 6 Schläge  
 $4 + \frac{1}{2} + 1 + \frac{1}{2}$

 = 8 Schläge  
 $1 + 4 + 1 + 2$

 = 6 Schläge  
 $2 + 1 + 1 + 2$

 = 4 Schläge  
 $\frac{1}{2} + \frac{1}{2} + 1 + 2$

 = 8 Schläge  
 $1 + 4 + 2 + 1$

 = 6 Schläge  
 $1 + 2 + 2 + 1$